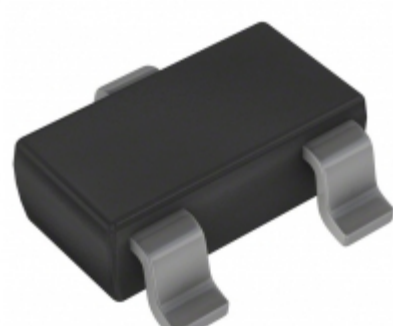


## PT7M6131CLTA3EX



Obrázky jsou pouze orientační.  
Podrobné informace o produktu naleznete v části Technické údaje produktu.  
Koupit PT7M6131CLTA3EX s důvěrou od Component-World.HK, 1 rok záruka



**Part Number:** [PT7M6131CLTA3EX](#)  
**Výrobce:** [Diodes Incorporated](#)  
**Popis:** IC SUPERVSOR 3.1V SOT23-3  
**Datový list:** [PT7M6118 - 6150 CL,CH, NL ~](#)

**RoHS Status:** Bez olova / V souladu RoHS  
**Ship From:** Hong Kong  
**Shipment Way:** DHL/Fedex/TNT/UPS/EMS

[Request For Quotation](#)

### PARAMETR PRODUKTU

<b>Part Number</b>	PT7M6131CLTA3EX	<b>Výrobce</b>	<a href="#">Diodes Incorporated</a>
<b>Popis</b>	IC SUPERVSOR 3.1V SOT23-3	<b>Stav volného vedení / RoHS</b>	Bez olova / V souladu RoHS
<b>Dostupné množství</b>	4970 pcs	<b>Datový list</b>	<a href="#">PT7M6118 - 6150 CL,CH, NL ~</a>
<b>Kategorie</b>	<a href="#">Integrované obvody (IC)</a>	<b>Napětí - Práh</b>	3.1V
<b>Typ</b>	Simple Reset/Power-On Reset	<b>Dodavatel zařízení Package</b>	SOT-23-3
<b>Série</b>	-	<b>resetování Prodleva</b>	200 µs Maximum
<b>resetovat</b>	Active Low	<b>Obal</b>	Tape & Reel (TR)
<b>Paket / krabice</b>	TO-236-3, SC-59, SOT-23-3	<b>Výstup</b>	Push-Pull, Totem Pole
<b>Provozní teplota</b>	-40°C ~ 85°C (TA)	<b>Počet napití Sledované</b>	1
<b>Typ montáže</b>	Surface Mount	<b>Úroveň citlivosti na vlhkost (MSL)</b>	1 (Unlimited)
<b>Stav volného vedení / RoHS</b>	Lead free / RoHS Compliant	<b>Detailní popis</b>	Supervisor Push-Pull, Totem Pole 1 Channel SOT-23-3

Component-World.com je spolehlivý distributor elektronických součástek. Specializujeme se na všechny elektronické komponenty řady Diodes Incorporated. Máme 4970 kusy Diodes Incorporated PT7M6131CLTA3EX na skladě dostupných. Vyžádejte si citát z distributora součástí elektroniky na Component-World.com, náš prodejní tým vás bude kontaktovat do 24 hodin.

RFQ Email: [info@Components-World.com](mailto:info@Components-World.com)

### SOUVISEJÍCÍ PRODUKTY

	<b>Část#:</b> <a href="#">PT7M6130NLC4EX</a> <b>Popis:</b> IC SUPERVSOR 3V SC70-4	<b>Výrobci:</b> <a href="#">Diodes Incorporated</a>	<a href="#">Dotaz</a>
	<b>Část#:</b> <a href="#">PT7M6129NLTA3EX</a> <b>Popis:</b> IC SUPERVSOR 2.9V SOT23-3	<b>Výrobci:</b> <a href="#">Diodes Incorporated</a>	<a href="#">Dotaz</a>
	<b>Část#:</b> <a href="#">PT7M6129CLTA3EX</a> <b>Popis:</b> IC SUPERVSOR 2.9V SOT23-3	<b>Výrobci:</b> <a href="#">Diodes Incorporated</a>	<a href="#">Dotaz</a>
	<b>Část#:</b> <a href="#">PT7M6135NLTA3E</a> <b>Popis:</b> IC SUPERVSOR 3.5V SOT23-3	<b>Výrobci:</b> <a href="#">Diodes Incorporated</a>	<a href="#">Dotaz</a>
	<b>Část#:</b> <a href="#">PT7M6130NLTA3EX</a> <b>Popis:</b> IC SUPERVSOR 3V SOT23-3	<b>Výrobci:</b> <a href="#">Diodes Incorporated</a>	<a href="#">Dotaz</a>
	<b>Část#:</b> <a href="#">PT7M6129NLC4EX</a> <b>Popis:</b> IC SUPERVSOR 2.9V SC70-4	<b>Výrobci:</b> <a href="#">Diodes Incorporated</a>	<a href="#">Dotaz</a>
	<b>Část#:</b> <a href="#">PT7M6127NLTA5EX</a> <b>Popis:</b> RESET GENERATOR SOT25	<b>Výrobci:</b> <a href="#">Diodes Incorporated</a>	<a href="#">Dotaz</a>
	<b>Část#:</b> <a href="#">PT7M6130CLC4EX</a> <b>Popis:</b> IC SUPERVSOR 3V SC70-4	<b>Výrobci:</b> <a href="#">Diodes Incorporated</a>	<a href="#">Dotaz</a>
	<b>Část#:</b> <a href="#">PT7M6136CLTA3EX</a> <b>Popis:</b> IC SUPERVSOR 3.6V SOT23-3	<b>Výrobci:</b> <a href="#">Diodes Incorporated</a>	<a href="#">Dotaz</a>
	<b>Část#:</b> <a href="#">PT7M6135NLC4EX</a> <b>Popis:</b> IC SUPERVSOR 3.5V SC70-4	<b>Výrobci:</b> <a href="#">Diodes Incorporated</a>	<a href="#">Dotaz</a>
	<b>Část#:</b> <a href="#">PT7M6135NLTA3EX</a> <b>Popis:</b> IC SUPERVSOR 3.5V SOT23-3	<b>Výrobci:</b> <a href="#">Diodes Incorporated</a>	<a href="#">Dotaz</a>
	<b>Část#:</b> <a href="#">PT7M6128NLTA5EX</a> <b>Popis:</b> IC SUPERVSOR 2.8V SOT23-5	<b>Výrobci:</b> <a href="#">Diodes Incorporated</a>	<a href="#">Dotaz</a>
	<b>Část#:</b> <a href="#">PT7M6136NLTA3EX</a> <b>Popis:</b> IC SUPERVSOR 3.6V SOT23-3	<b>Výrobci:</b> <a href="#">Diodes Incorporated</a>	<a href="#">Dotaz</a>
	<b>Část#:</b> <a href="#">PT7M6133CLTA3EX</a> <b>Popis:</b> IC SUPERVSOR 3.3V SOT23-3	<b>Výrobci:</b> <a href="#">Diodes Incorporated</a>	<a href="#">Dotaz</a>
	<b>Část#:</b> <a href="#">PT7M6134NLTA3EX</a> <b>Popis:</b> IC SUPERVISOR 3.4V SOT23-3	<b>Výrobci:</b> <a href="#">Diodes Incorporated</a>	<a href="#">Dotaz</a>
	<b>Část#:</b> <a href="#">PT7M6133NLTA3EX</a> <b>Popis:</b> IC SUPERVSOR 3.3V SOT23-3	<b>Výrobci:</b> <a href="#">Diodes Incorporated</a>	<a href="#">Dotaz</a>
	<b>Část#:</b> <a href="#">PT7M6129NLEC3EX</a> <b>Popis:</b> IC SUPERVISOR 2.9V SC70-3	<b>Výrobci:</b> <a href="#">Diodes Incorporated</a>	<a href="#">Dotaz</a>
	<b>Část#:</b> <a href="#">PT7M6131NLC4EX</a> <b>Popis:</b> IC SUPERVSOR 3.1V SC70-4	<b>Výrobci:</b> <a href="#">Diodes Incorporated</a>	<a href="#">Dotaz</a>
	<b>Část#:</b> <a href="#">PT7M6132NLC4EX</a> <b>Popis:</b> IC SUPERVSOR 3.2V SC70-4	<b>Výrobci:</b> <a href="#">Diodes Incorporated</a>	<a href="#">Dotaz</a>
	<b>Část#:</b> <a href="#">PT7M6129CLC4EX</a> <b>Popis:</b> IC SUPERVSOR 2.9V SC70-4	<b>Výrobci:</b> <a href="#">Diodes Incorporated</a>	<a href="#">Dotaz</a>

### Související klíčová slova pro PT7M6131CLTA3EX

Diodes Incorporated PT7M6131CLTA3EX.	PT7M6131CLTA3EX distributor	PT7M6131CLTA3EX dodavatel	PT7M6131CLTA3EX Cena
PT7M6131CLTA3EX Stáhnout datasheet.	PT7M6131CLTA3EX Datasheet.	PT7M6131CLTA3EX Stock.	koupit PT7M6131CLTA3EX.
Diodes Incorporated PT7M6131CLTA3EX.	Diodes Inc PT7M6131CLTA3EX.	Pericom Semiconductor PT7M6131CLTA3EX.	Zetex Semiconductors (Diodes Incorporated) PT7M6131CLTA3EX.